



L'essuie-mains « malin »



Enfin un essuie-mains qui reste suspendu !

Un projet déco vraiment utile qui deviendra vite indispensable et que vous aimerez faire et refaire au fil des saisons.

Ce projet s'inspire de concepts existants mais avec du volume. J'ai intégré des fronces pour lui donner relief et élégance. Si vous n'avez jamais réalisé de fronces, pas d'inquiétude : tout est expliqué pas à pas, et vous verrez, c'est facile !

L'essuie-mains malin :

- se suspend facilement ;
- se détache en un tour de main ;
- est personnalisable et apporte une touche déco à votre cuisine ;
- reste bien en place, même quand les petites mains s'enfuient à toute allure.

Vous pouvez jouer avec les couleurs, les motifs ou les textures pour l'adapter à votre intérieur.

MATÉRIEL & FOURNITURES

- 50cm x 50cm pour le tissu extérieur décoratif
(cette surface comprend une marge de sécurité)
- 50cm x 50cm de thermocollant (optionnel sauf si votre tissu est fin)
- Pour réaliser une poignée avec un tissu contrasté différent du motif décoratif : 25cm x 25cm
- 1 torchon ou une serviette fine (éponge bambou)
entre 35cm et 45cm de large, pour la longueur c'est à vous de voir
dans l'explication du patron c'est un torchon de 45cm x 75cm coupé en deux soit 45cm X 37,5cm



MERCI DE SOUTENIR LA CRÉATION INDÉPENDANTE

Ce patron de couture est une création de MYO Couture accessible en téléchargement libre sur le site MAKEYOUROWN.FR.

Il est destiné à un usage strictement personnel. et ne peut être reproduit, diffusé ou redistribué sous quelque forme que ce soit, numérique ou imprimée.

Le patron et ses instructions ne peuvent être copiés, altérés ou cédés, ni utilisés pour la réalisation de tutoriels vidéo, cours en ligne ou tout autre support pédagogique.

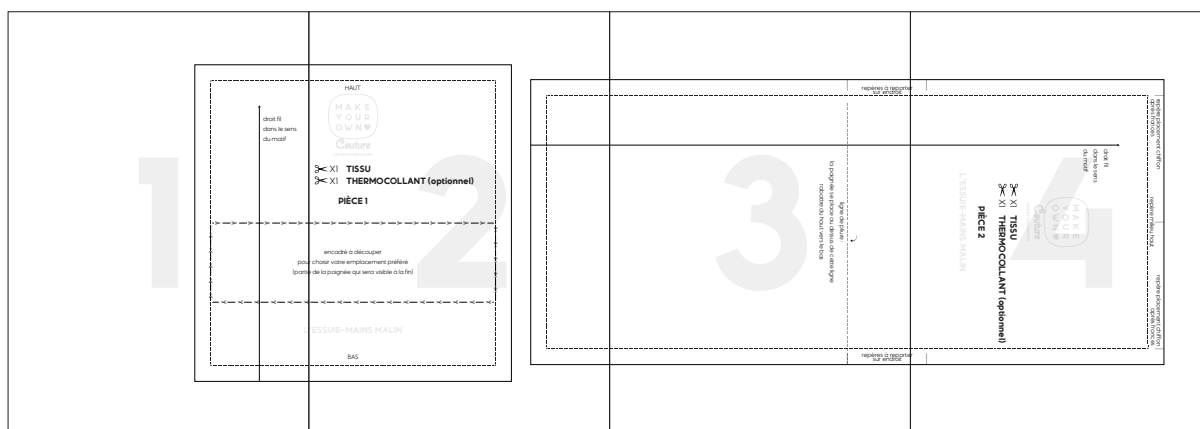
Les articles confectionnés à partir de ce patron peuvent être commercialisés à petite échelle (dans la limite de 50 par an), lors de marchés artisanaux ou dans de petites boutiques en ligne, sous réserve de mentionner « Modèle MYO COUTURE ».

La vente en tant que revendeur ou la fabrication par un tiers/atelier est interdite.

Pour toute production en série, ou industrielle, une licence d'exploitation est requise.

Tous les droits, y compris les droits d'auteur, sont expressément réservés par Make Your Own Couture / MYO Couture.

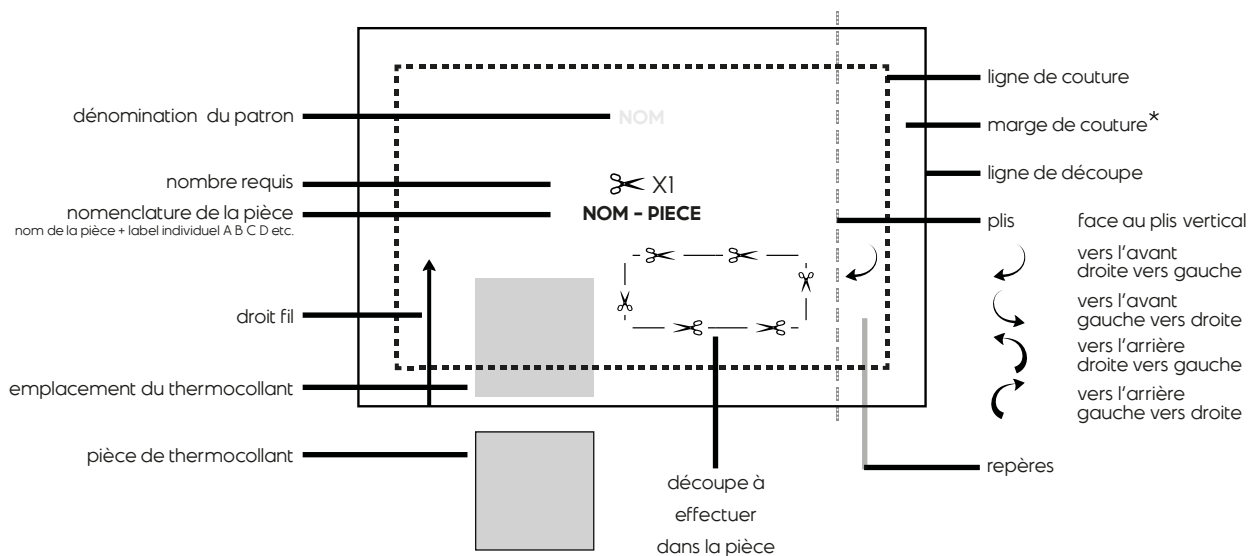
Montage du patron:



Pour l'impression:
Configurer l'imprimante afin
qu'elle imprime en pleine page
à 100%.



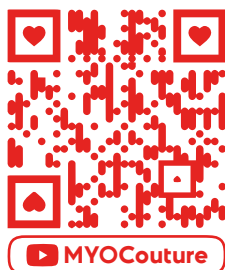
Vérifier si le carré ci-contre
mesure bien 5cm.



* À PROPOS DE NOS MARGES DE COUTURE.

Nos patrons de couture sont conçus avec le système d'unité métrique et 1cm de marge de couture, ce qui correspond à 0,4inch. La norme du système d'unités impériales à 3/8inch correspond à 0,9525cm. Si vous souhaitez utiliser le système d'unités impériales en pouce, il est recommandé de conserver cette marge de couture à 1cm et de l'utiliser avec le réglage à 3/8inch. La différence de moins de 0,05mm n'aura aucune incidence sur le résultat.

tutoriel vidéo



scannez ou cliquez
sur le QR code

Dans cette explication, un torchon du commerce de 70 x 45 cm est coupé en deux dans le sens de la longueur pour obtenir une pièce de 35 cm de long sur 45 cm de large. D'autres dimensions de torchon peuvent être utilisées, ou un modèle entièrement confectionné, à condition de réaliser au préalable l'ourlet sur trois côtés.

ÉTAPE 1 - Préparation des pièces

Couper vos pièces et reporter les repères indiqués sur le patron (sur l'endroit du tissu).

Une flèche indique l'emplacement du droit fil.

Faire également attention à la position du patron dans le cas de l'utilisation d'un tissu avec un sens de motifs.

Pour la pièce n°1 (la poignée), il est possible de découper la fenêtre afin de placer la pièce de patron à un endroit précis du tissu. C'est cette partie dans l'encadré qui sera visible une fois la poignée assemblée.

ÉTAPE 2 - Mise en forme de la poignée

Placer le tissu envers face à vous.

Plier le coupon en deux dans le sens de la hauteur (du haut vers le bas) et repasser pour marquer le pli.

Ouvrir à nouveau le coupon et plier une seconde fois la partie haute pour venir contre la première pliure, faire de même pour la partie basse.

Replier le tout le long de la pliure initiale, de manière à obtenir une bande de 5cm de haut par 20cm de large.

Maintenir le pliage avec quelques pinces ou épingles.

À la machine à coudre, faire une couture à 5mm des deux longueurs en allongeant le point (entre 4 et 5mm).

ÉTAPE 3

Prendre à présent la pièce 2 endroit face à vous, puis placer la poignée entre les repères côtés bord à bord et maintenir avec des pinces ou épingles (la poignée est plus longue que le coupon, c'est normal).

Coudre à long point dans la marge de couture (à 5 mm du bord) pour maintenir en place.

Plier ensuite le coupon en deux du haut vers le bas ; la poignée se retrouve alors entre les deux épaisseurs de tissu.

Coudre les deux côtés sur 5cm environ en partant du pli à 1cm du bord (jusqu'au bord de la poignée).

Mettre de côté.

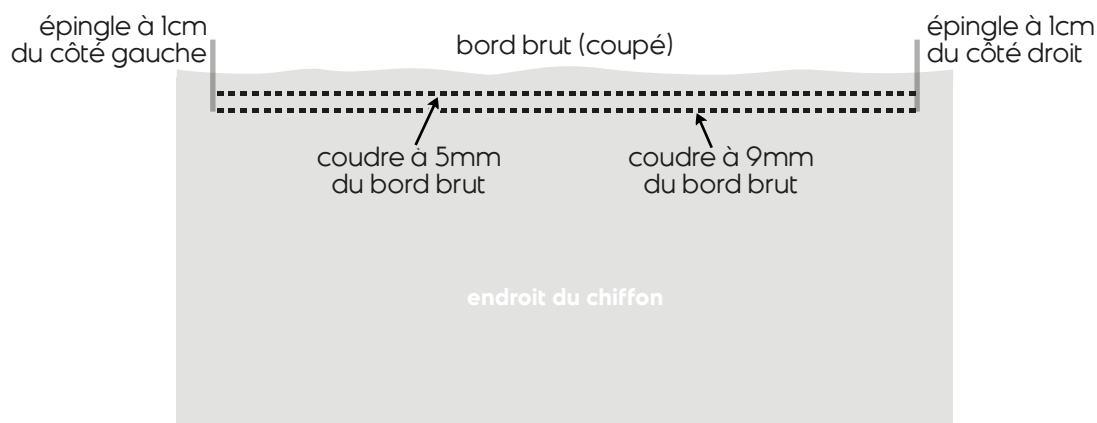
ÉTAPE 4 - Préparation du chiffon

Prendre le chiffon, vous allez froncer la partie supérieure, celle à bord brut.

Pour cela, diminuer la tension de la machine à coudre (entre 0 et 1) et allonger le point au maximum (5 mm).

Laisser une grande longueur de fil d'aiguille et de canette en début et fin de couture (tenir les fils tendus lors des 3-4 premiers points).

Coudre deux rangées de point droit parallèles à 5 et 9 mm du bord brut en démarrant et en arrêtant à 1 cm de chaque extrémité.



ne pas faire de marche arrière en début et fin de couture, sinon il sera impossible de froncer !

ÉTAPE 5 - Assemblage

Reprendre à présent le coupon 2 et l'ouvrir pour avoir l'endroit face à vous au niveau des crans supérieurs.

Prendre le chiffon, endroit face à vous, lignes de fronces vers le haut, et placer le côté gauche à l'intérieur du repère du coupon 2 (soit à 1 cm du bord).

Épingler et bloquer les fils en faisant un 8 autour de l'épingle.

Tirer à présent sur les deux fils de canette à l'opposé (côté droit du chiffon) et faire coulisser le chiffon vers la gauche en maintenant les fils de canette : cela va froncer le tissu, qui doit arriver à l'intérieur de l'autre repère (à 1 cm du côté droit).

Aligner soigneusement les bords bruts ensemble et maintenir l'extrémité avec une épingle ; faire des huit avec les fils autour de l'épingle pour bloquer les fronces et les répartir uniformément entre les deux repères. Maintenir le tout avec plusieurs épingles.

Faire une couture à 9 mm du bord.

ÉTAPE 6

Rassembler le chiffon par les côtés et enrrouler le bas afin de rabattre le bas du coupon par-dessus en alignant les bords supérieurs (le chiffon est alors pris en sandwich entre les deux épaisseurs).

Maintenir avec des pinces ou épingles et coudre à 1cm du bord.

Replier les marges côté de 1cm vers le centre et faire une nouvelle couture sur quelques centimètres à 1,2cm du bord.

ÉTAPE 7

Retourner l'ouvrage sur l'endroit par un des côtés ouverts et repasser.

Au niveau des ouvertures, veiller à bien repasser les marges vers l'intérieur en alignant les bords et maintenir avec des pinces ou épingles.

ÉTAPE 8 - Fermeture des ouvertures

Vous allez à présent effectuer une surpiqûre autour de votre rectangle, ce qui va refermer vos ouvertures par la même occasion.

Identifier quel sera l'endroit visible une fois le torchon accroché, car la couture visible sur l'endroit (fil de bobine) est toujours plus esthétique que la couture envers (fil de canette).

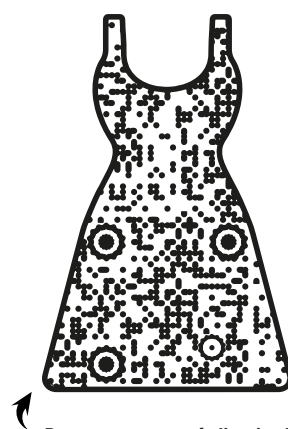
Il sera certainement nécessaire de retourner la poignée vers vous pour faciliter l'accès le temps de la surpiqûre.

Coudre à 2-5mm du bord selon l'effet désiré et commencer sous la poignée pour un début et une fin de couture plus discrète.

ÉTAPE 9 - Finitions

Repasser une dernière fois et rabattre la poignée de l'autre côté.

Bravo!
Vous avez terminé
votre essuie-mains « malin ».
Allez vite le suspendre.

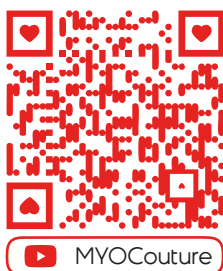


Partagez votre réalisation!

MAKEYOUROWN COUTURE

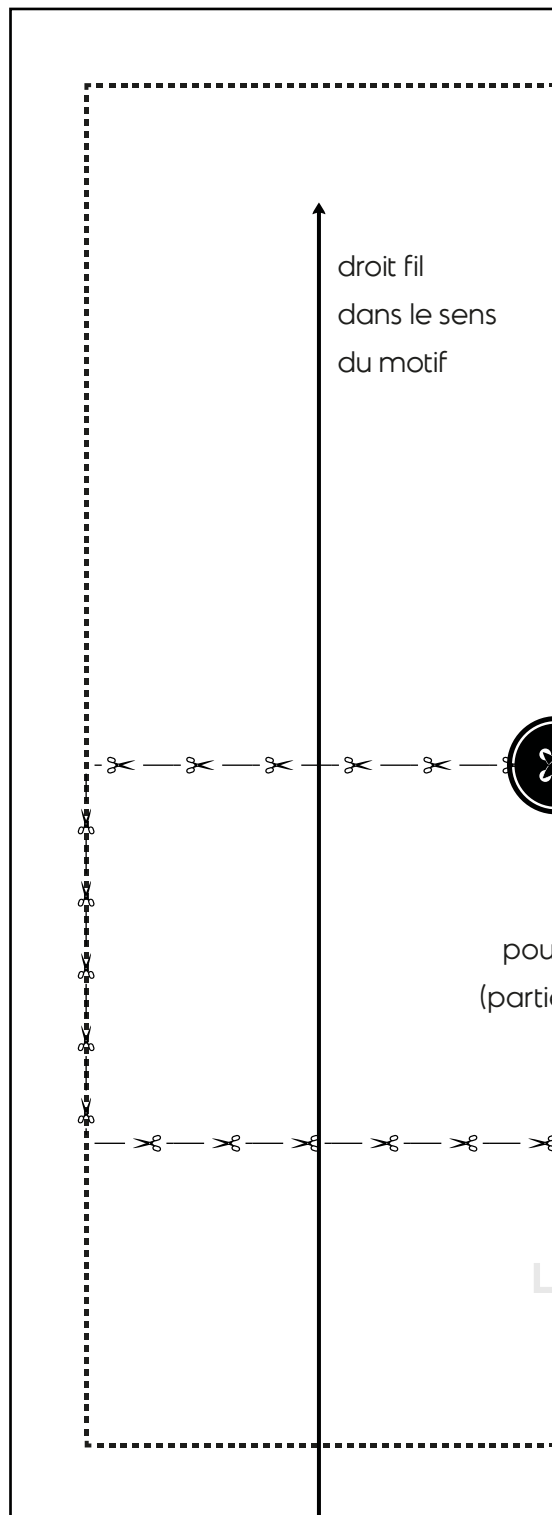
MYOCOUTURE

tuto-express :
comment suspendre
son essuie-mains malin



MYOCouture

scannez ou cliquez
sur le QR code

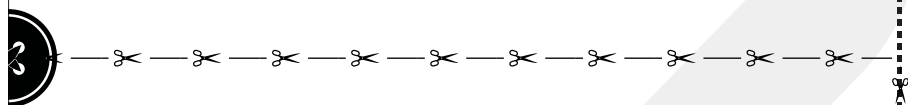


HAUT



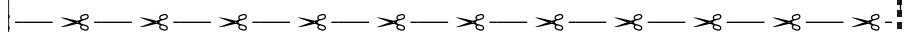
- ✂ X1 **TISSU**
✂ X1 **THERMOCOLLANT (optionnel)**

PIÈCE 1



encadré à découper

Choisissez votre emplacement préféré
pour la poignée qui sera visible à la fin)



ESSUIE-MAINS MALIN

BAS

repères à reporter
sur endroit

3

ligne de pliure :
la poignée se place au dessus de cette ligne
rabattre du haut vers le bas

repères à reporter
sur endroit

